

ИМПУЛЬСНАЯ ТОРГОВАЯ СИСТЕМА

как для детей





5. Точки начала импульса:

5.2. Точка входа №2

5.2 Точка входа №2 : Ложный пробой DarvasBox

Лонг

1. MA200 вверх
2. DarvasBox 61,8 выше MA200
3. Цена проколола или закрылась ниже минимума DarvasBox

Входы:

- 4.1. Ищем первую белую свечку или свечку с хвостом снизу с закрытием выше минимума DarvasBox.

Покупаем на закрытии или на открытии следующего дня.

- 4.2. Самый простой – покупающий стоп за верх PrCh4
- 4.3. При большой свече – стать на тест лимитом

5. Стоп ставим или за минимум PrCh4 (за минимум ложного пробоя)
или за ближайшую полосу DarvasBox

6. Выходы

6.1. При касании верхней границы широкого DarvasBox трелить
с отступом по минимумам PrCh4

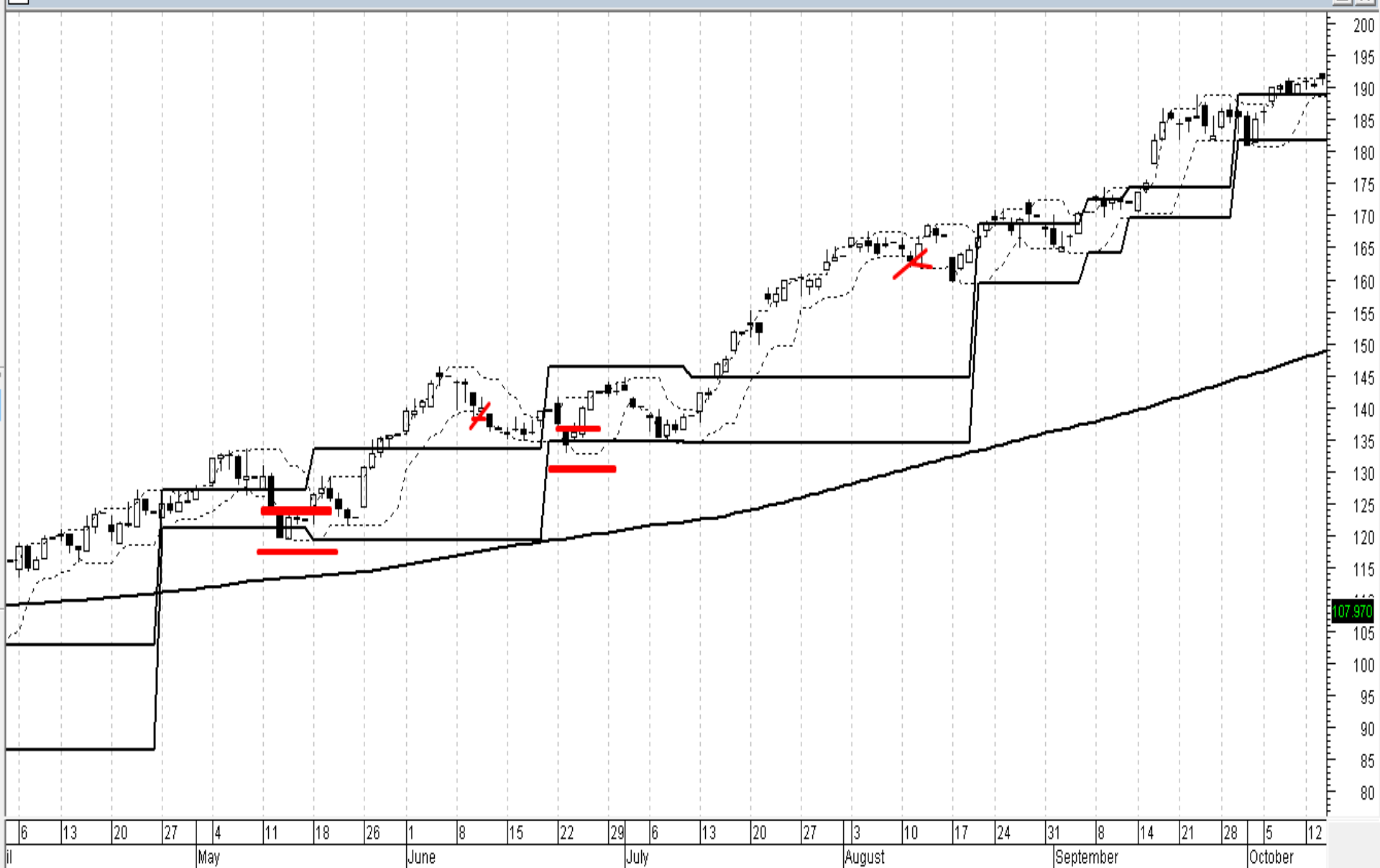
6.2. После движения цена выпадает из DarvasBox вниз - закрыть

6.3. При закрытии выше узкого DarvasBox трелить
с отступом по минимумам PrCh4

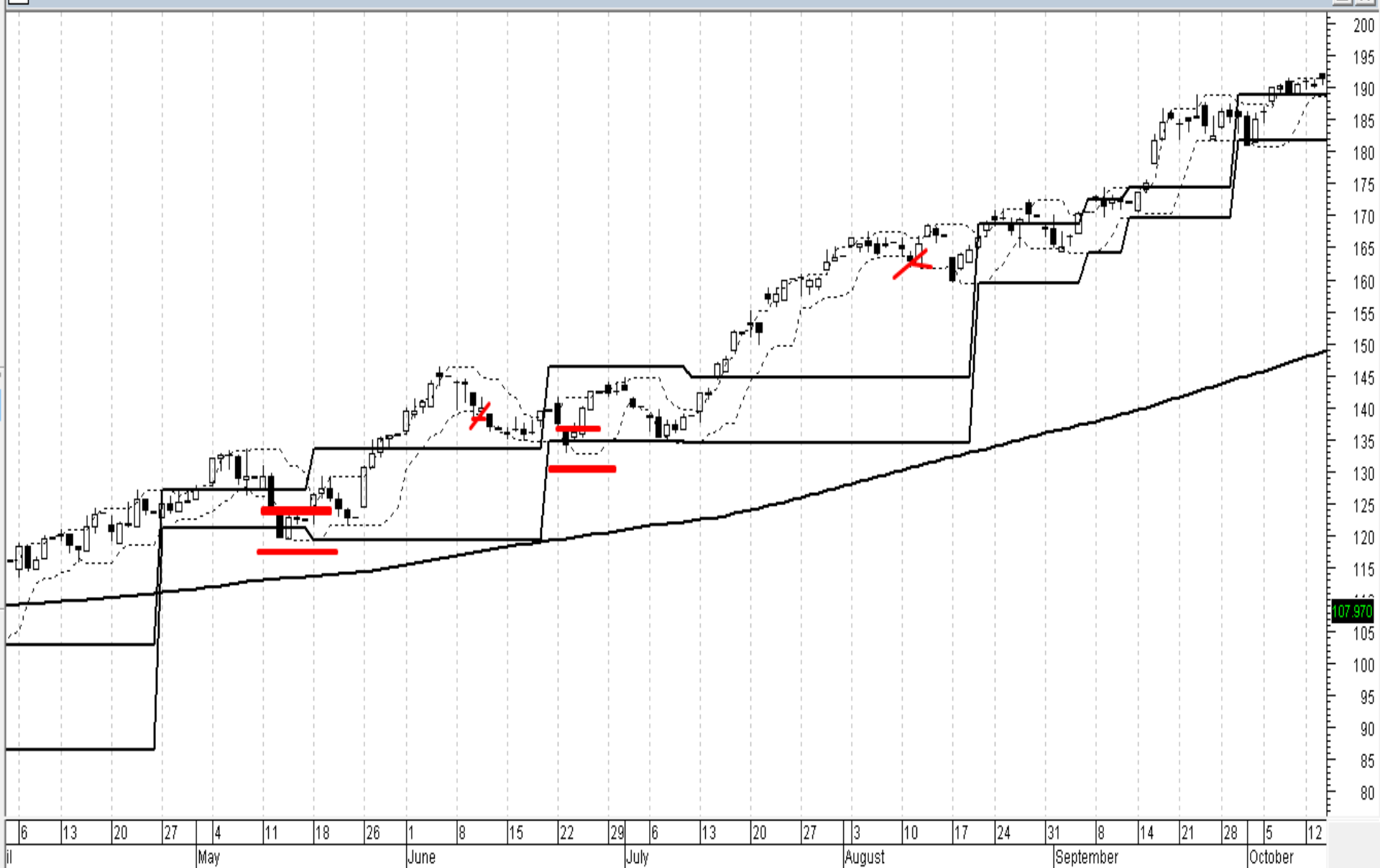
6.4. Гигантская свеча в сторону сделки

6.5. Выбитый стоп

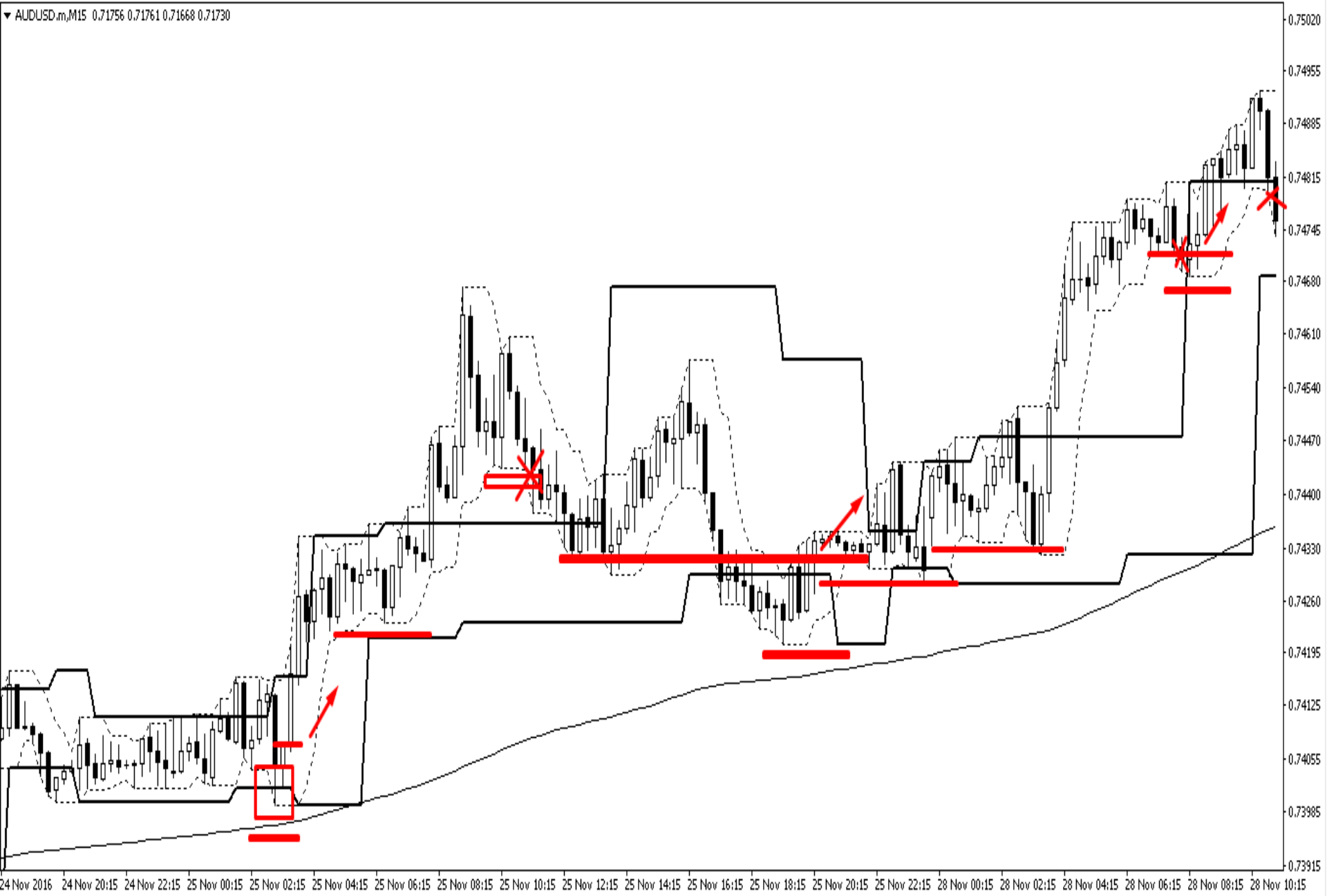
US2.AAPL (108.000, 108.040, 107.215, 107.970, +0.99000), MS11 - D (102.940), MS11 - D (97.7200), PC (107.370), PC (104.710)

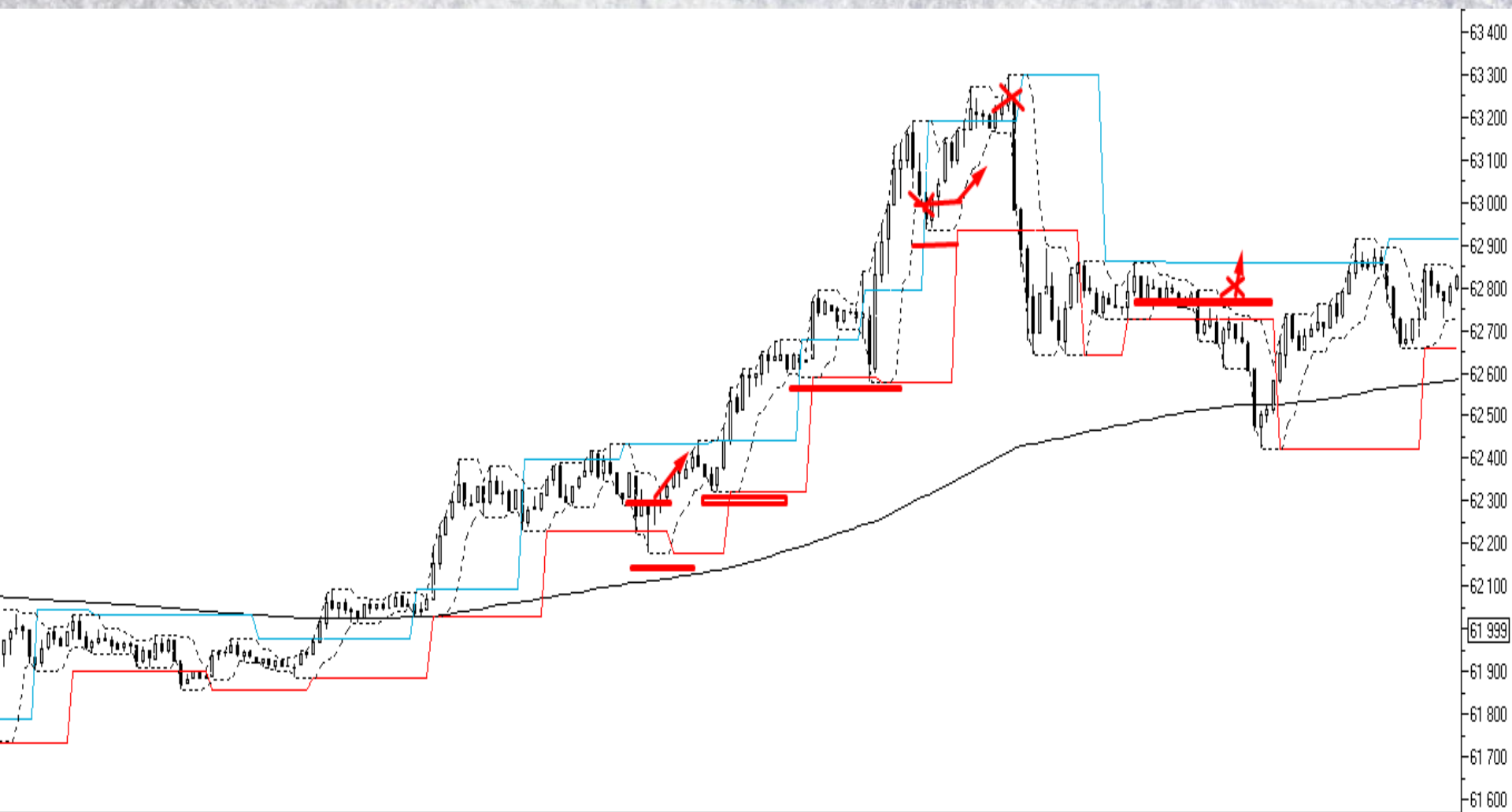


US2.AAPL (108.000, 108.040, 107.215, 107.970, +0.99000), MS11 - D (102.940), MS11 - D (97.7200), PC (107.370), PC (104.710)



▼ AUDUSD.m,M15 0.71756 0.71761 0.71668 0.71730

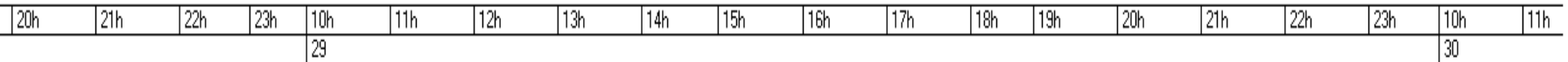




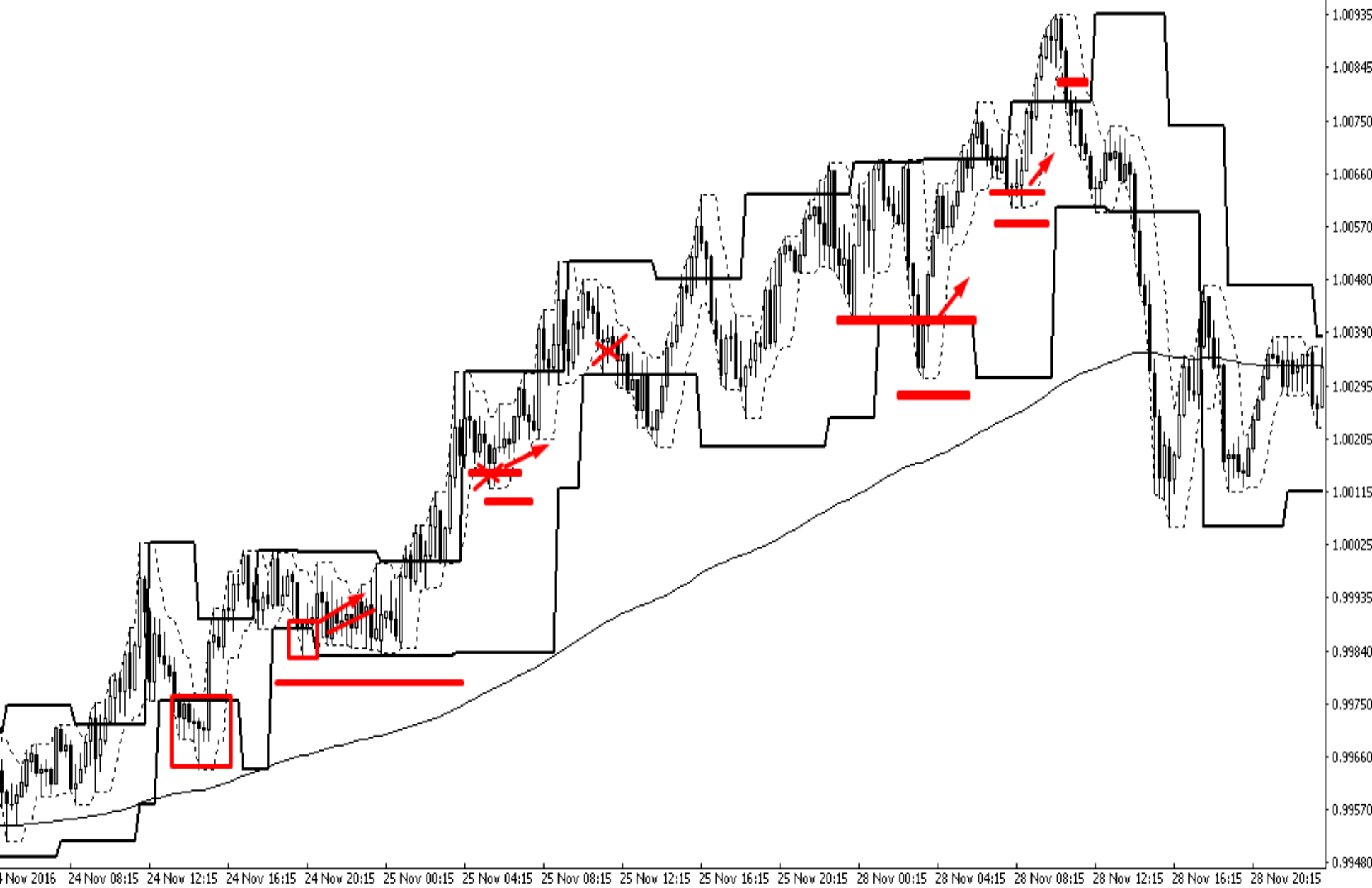
— SiH7 [Price] — SiH7 [Moving Average] — SiH7 [Darvas] SiH7 [Price Channel]

— SiH7 [Volume]
— SiH7 [Volume Cumulative]

10h	11h	12h	13h	14h	15h	16h	17h	18h	19h	20h	21h	22h	23h	10h	11h	12h	13h	14h	15h
14														15					



AUDCAD.m,M15 0.98837 0.98916 0.98787 0.98881



5.2 Точка входа №2 : Ложный пробой DarvasBox

Шорт

1. MA200 вниз
2. DarvasBox 61,8 ниже MA200
3. Цена проколола или закрылась выше максимума DarvasBox

Входы:

- 4.1. Ищем первую черную свечку или свечку с хвостом сверху с закрытием ниже максимума DarvasBox.

Продаем на закрытии или на открытии следующего дня.

- 4.2. Самый простой – продающий стоп за низ PrCh4
- 4.3. При большой свече – стать на тест лимитом

5. Стоп ставим или за максимум PrCh4 (за максимум ложного пробоя)
или за ближайшую полосу DarvasBox

6. Выходы

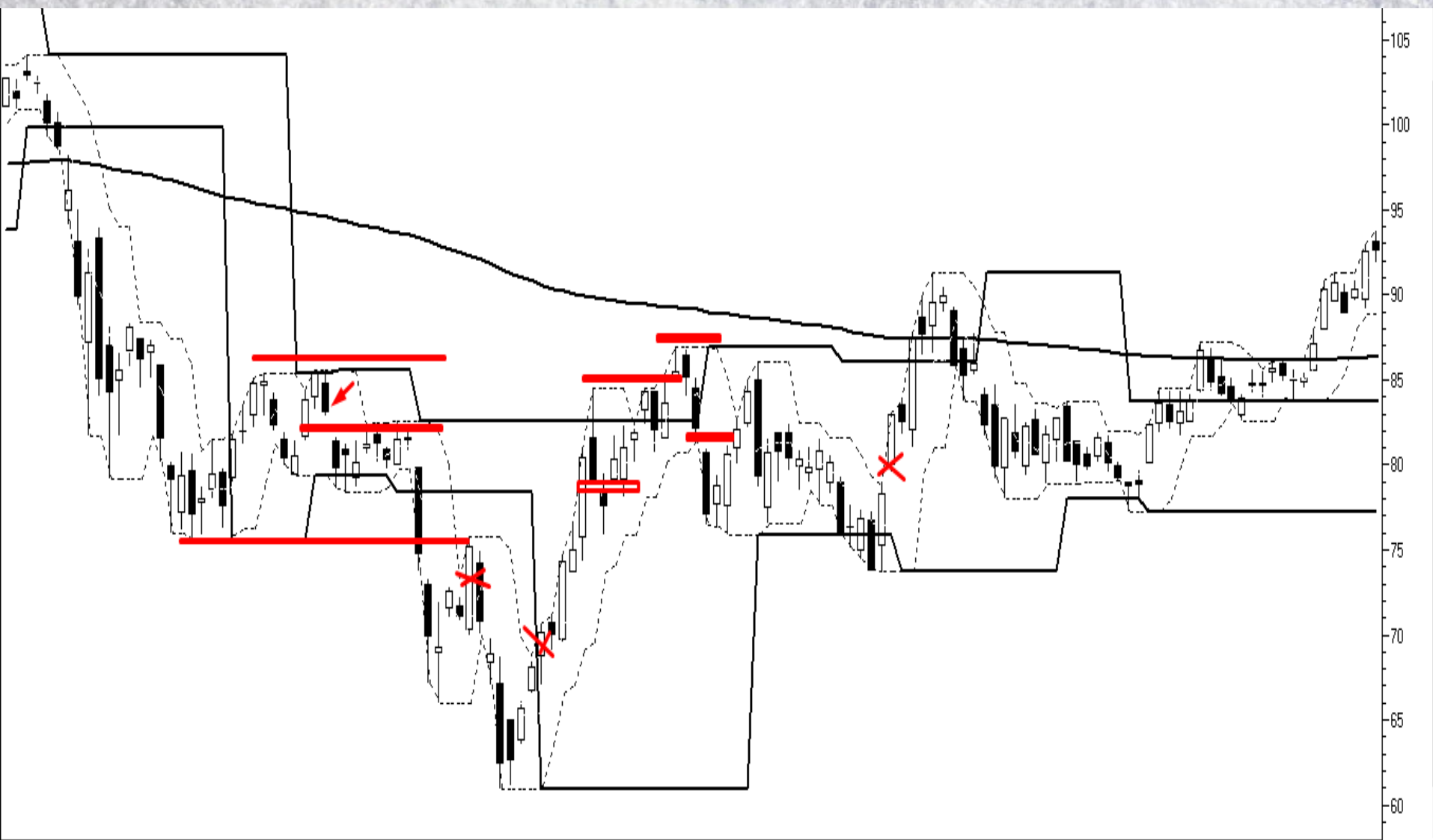
6.1. При касании нижней границы широкого DarvasBox трелить
с отступом по максимуму PrCh4

6.2. После движения цена закрывается выше DarvasBox - закрыть

6.3. При закрытии ниже узкого DarvasBox трелить
с отступом по максимуму PrCh4

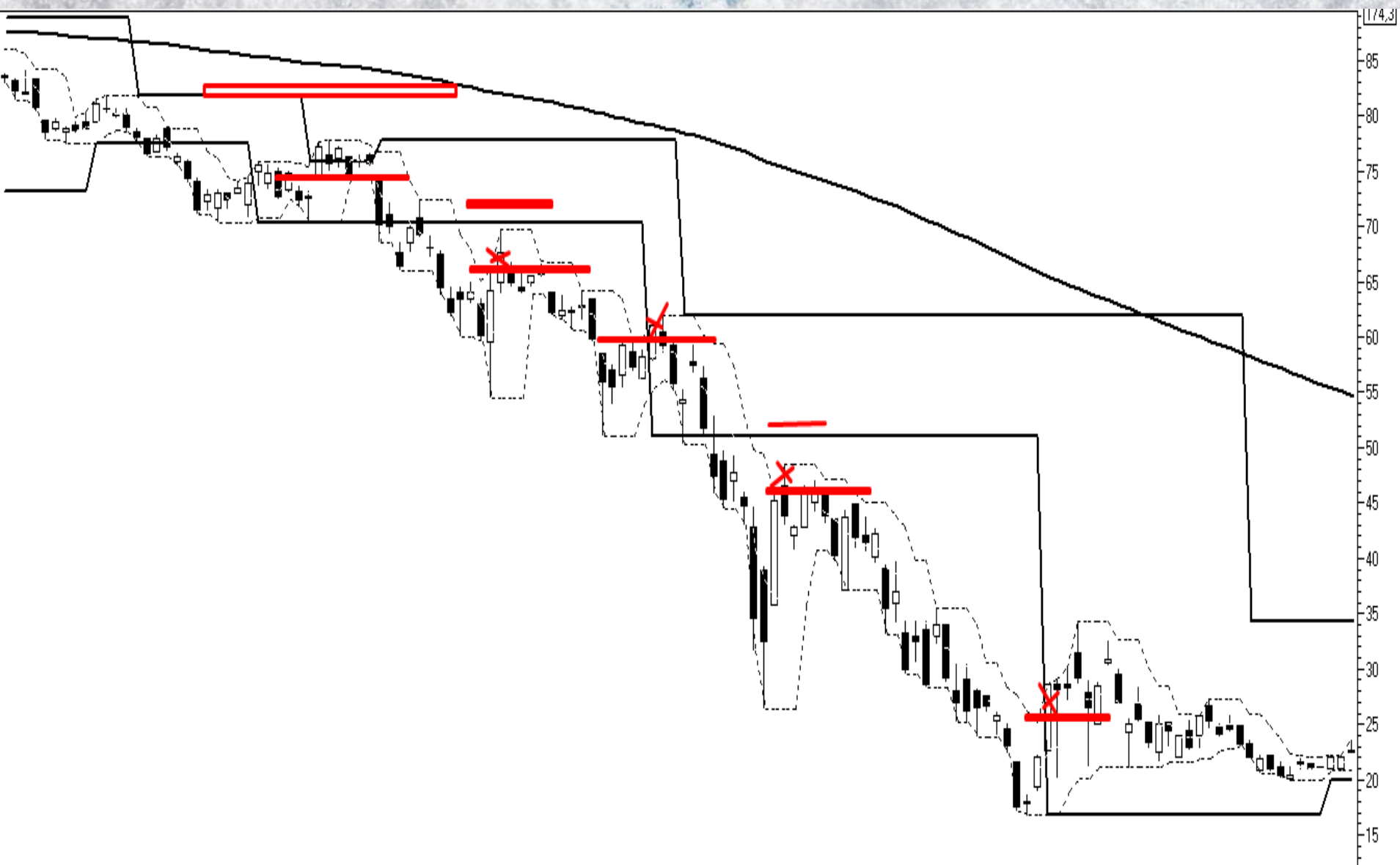
6.4. Гигантская свеча в сторону сделки

6.5. Выбитый стоп



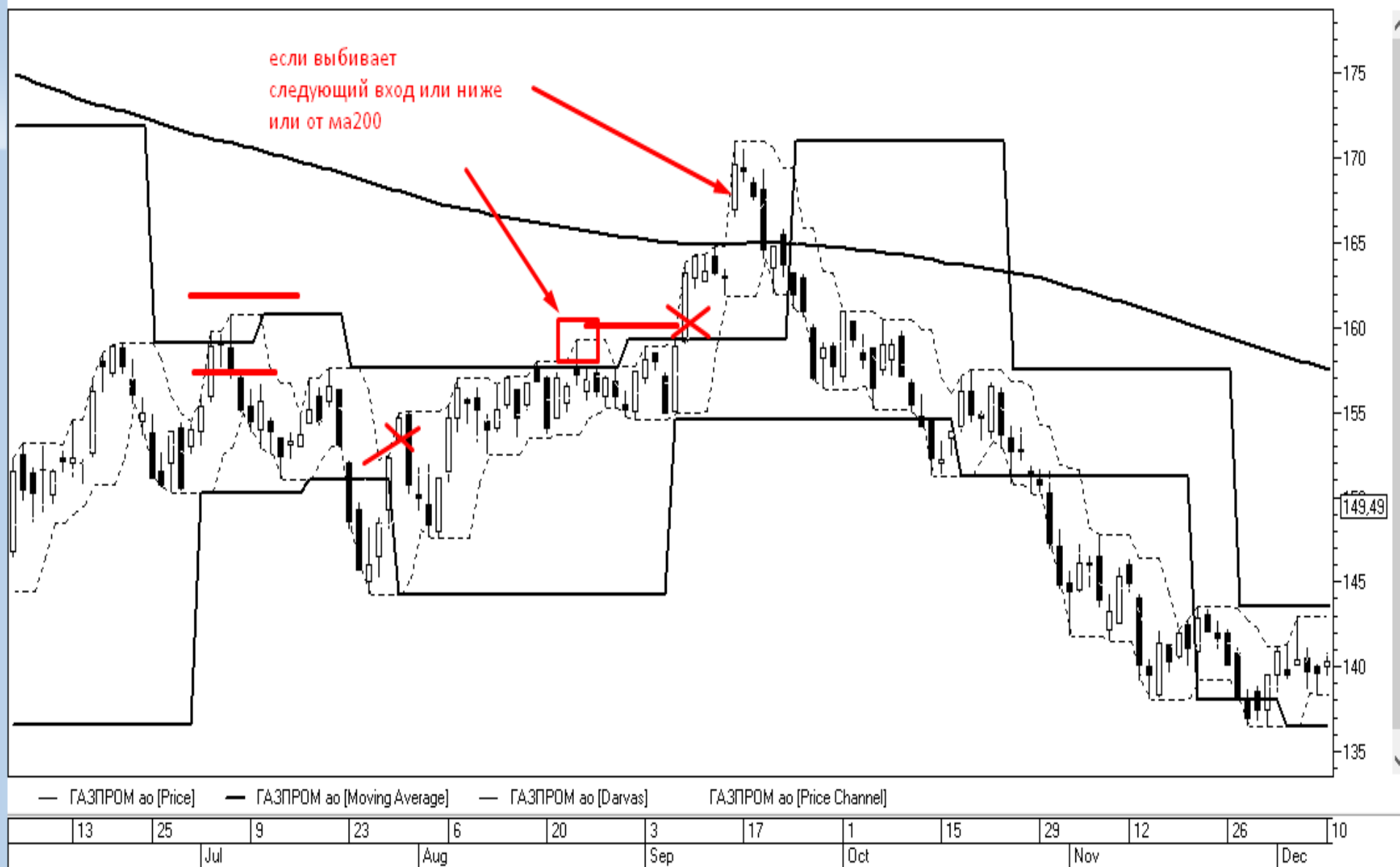
— Сбербанк [Price] — Сбербанк [Moving Average] — Сбербанк [Darvas] Сбербанк [Price Channel]

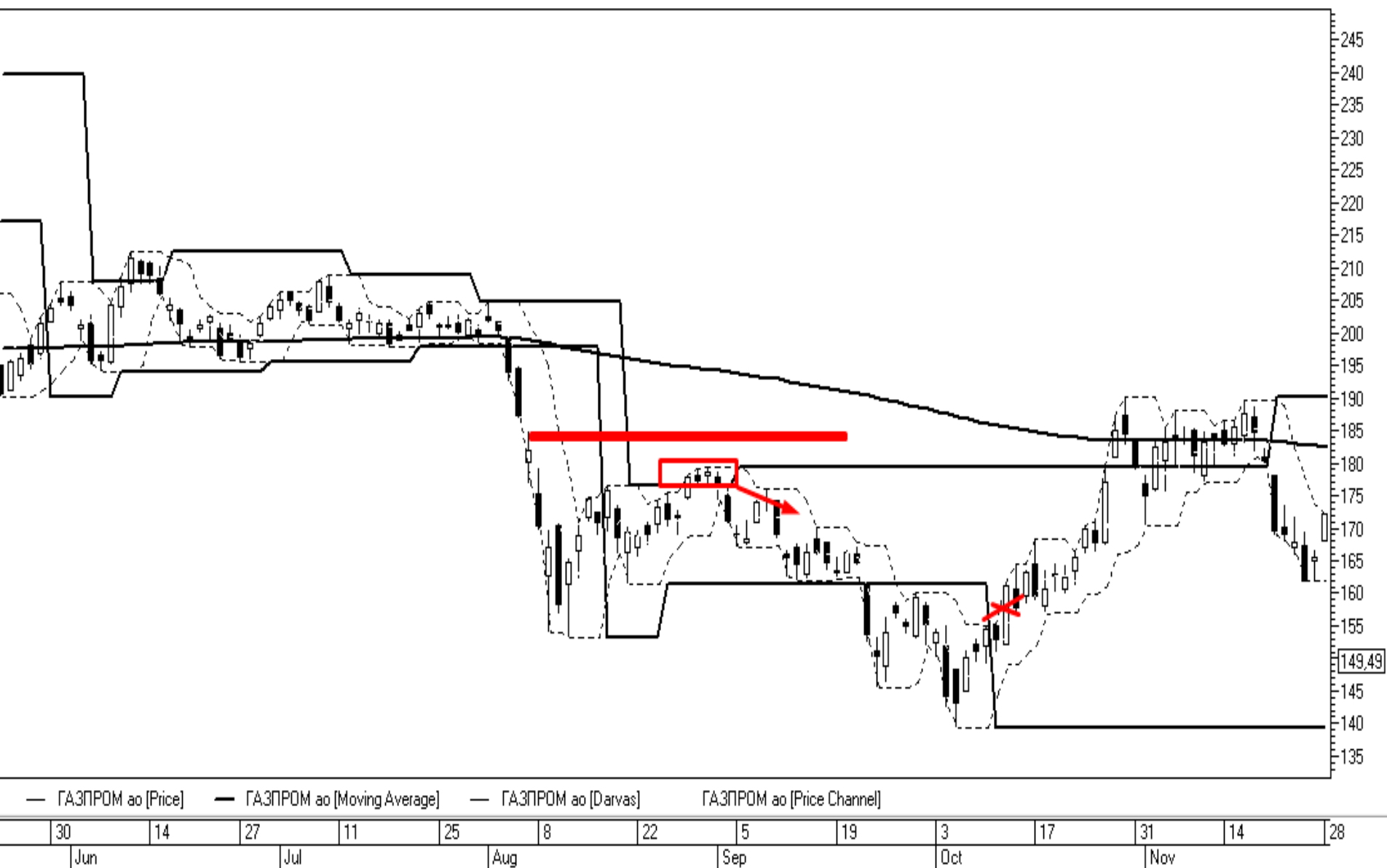
1	8	15	22	29	5	12	19	26	3	10	17	24	31	14	21	28	5	12	19	26	3	16	23	30						
Aug					Sep					Oct					Nov					Dec					2012					Feb

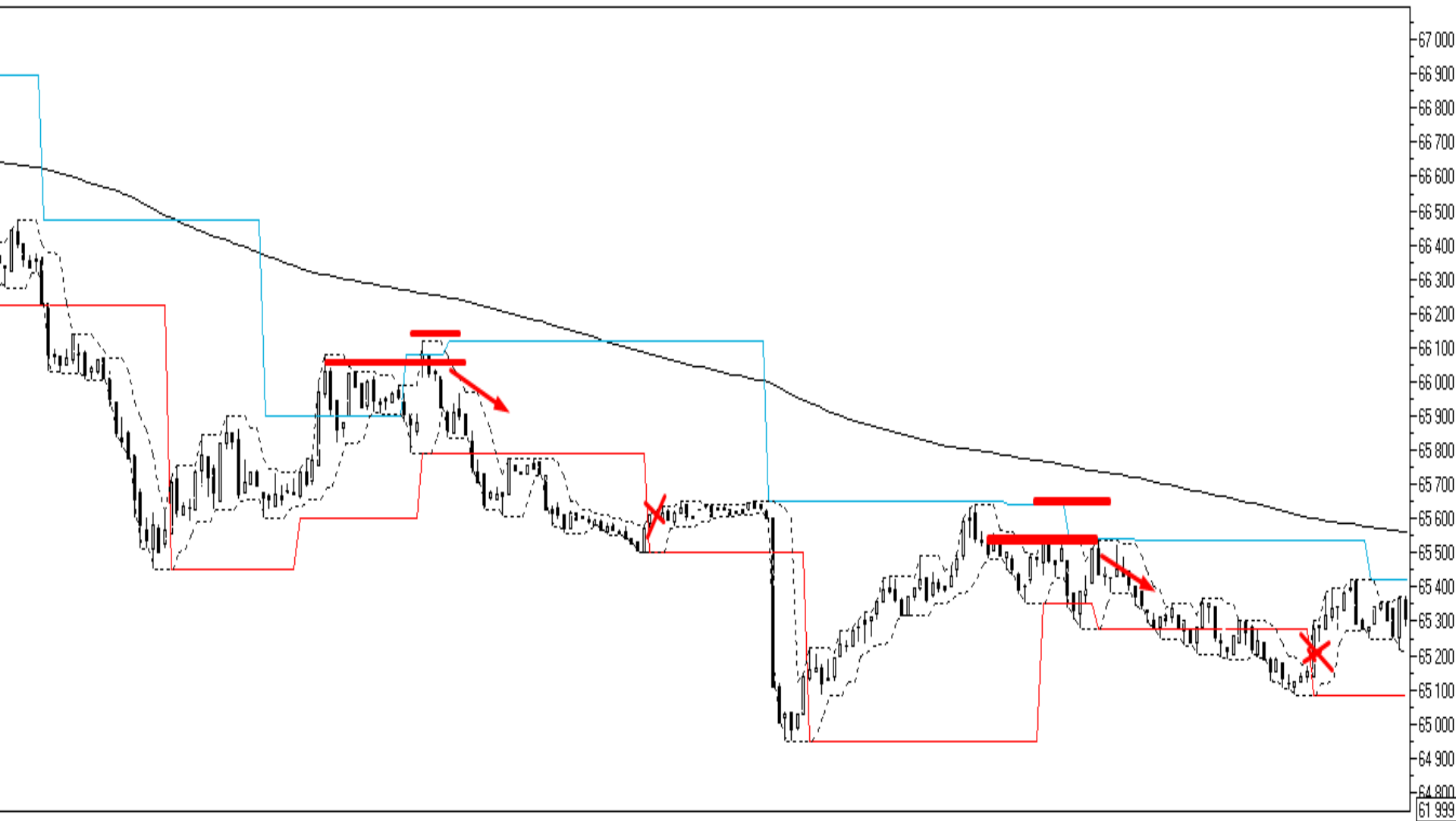


— Сбербанк [Price] — Сбербанк [Moving Average] — Сбербанк [Dargvas] Сбербанк [Price Channel]

9	23	30	7	14	21	28	4	11	18	25	1	8	15	29	6	20	28	5	17	24	1	8	15					
Jul							Aug							Sep					Oct				Nov				Dec	





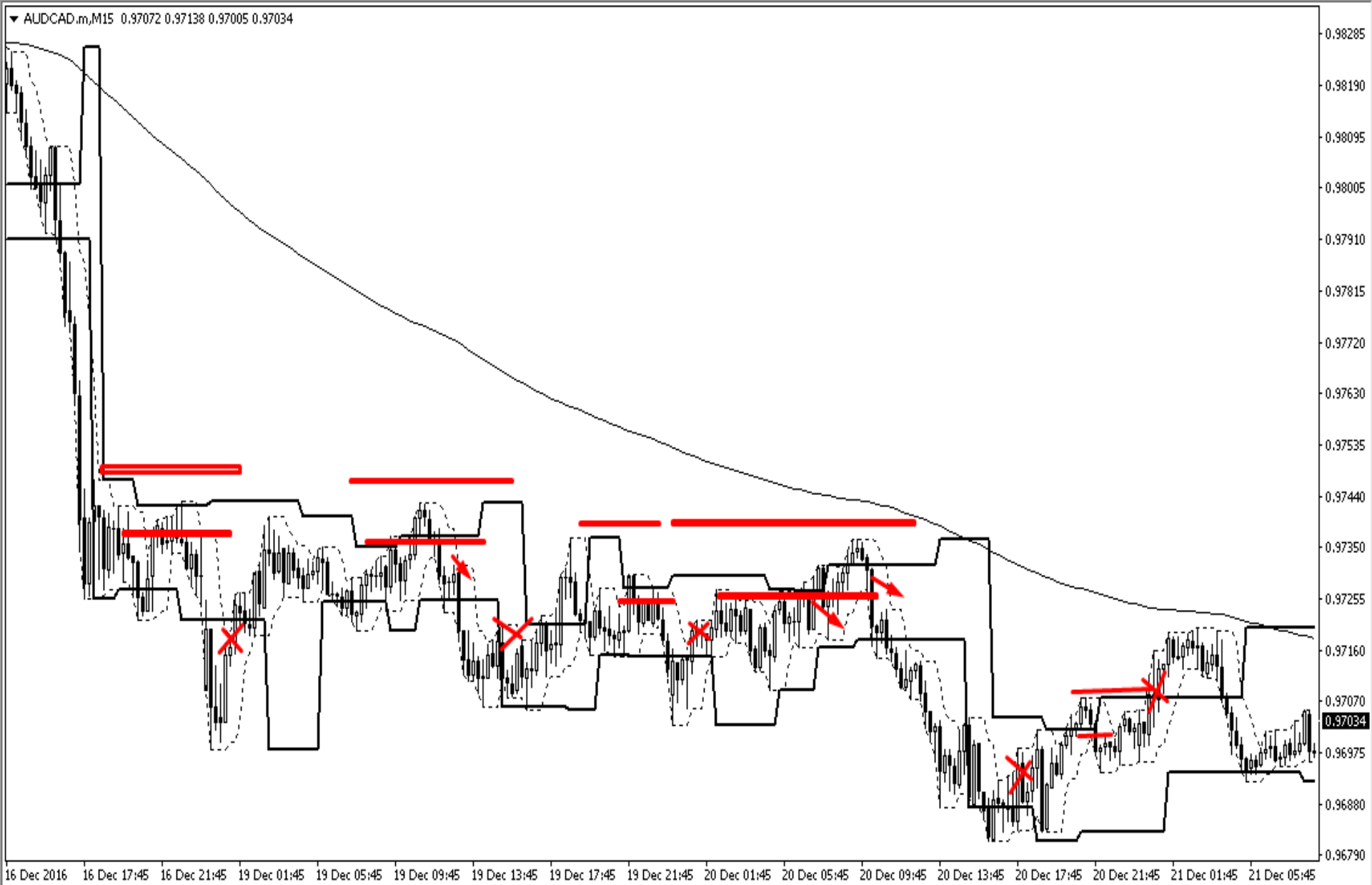


— SiH7 [Price] — SiH7 [Moving Average] — SiH7 [Darvas] SiH7 [Price Channel]

— SiH7 [Volume]

— SiH7 [Volume Cumulative]

13h	14h	15h	16h	17h	18h	19h	20h	21h	22h	23h	10h	11h	12h	13h	14h	15h	16h	17h	18h
											Dec								



M1 M5 M15 M30 H1 H4 D1 W1 MN

AUDCHF.m, Daily 0.73929 0.74071 0.73745 0.73843

Your deposit currency: USD

Lot size requested: 1.00

Value of one point (AUDCHF.m): \$USD 0.976

Value of one pip (AUDCHF.m): \$USD 9.759

